



PROJECTE TÈCNIC

**Millora seguretat accessos cambres
frigorífiques i recepció principal en la seu
central del BST.**



**BANC DE SANG
I TEIXITS**

DIRECCIÓ D'OPERACIONS I ENGINYERIA

BANC DE SANG I TEIXITS

BARCELONA, A 29/06/2025



ÍNDEX

ÍNDEX.....	1
1. DADES GENERALS	2
1.1. OBJECTE DEL PROJECTE.....	2
1.1.1. OBJETE DE L'ENCÀRREC	2
1.1.2. SITUACIÓ	2
1.2. AGENTS DEL PROJECTE	2
1.2.1. PROMOTOR	2
1.2.2. EQUIP DE PROJECTE.....	2
2. MEMÒRIA DESCRIPTIVA	3
2.1. ANTECEDENTS	3
2.2. DESCRIPCIÓ DE LA REFORMA.....	3
2.2.1. ZONES D'ACTUACIÓ	3
2.2.2. ACCÉS RECEPCIÓ PRINCIPAL	5
2.2.3. ACCÉS CAMBRES FRIGORÍFIQUES SOTERRANI	7
3. LEGISLACIÓ I NORMATIVA APLICABLE.....	9
3.1. INSTAL·LACIÓ ELÈCTRICA EN BAIXA TENSIO.....	9
3.2. VEU I DADES, MEGAFONIA	9



1. DADES GENERALS

1.1. OBJECTE DEL PROJECTE

1.1.1. Objete de l'encàrrec

Projecte de millora del control d'accessos en dos espais de la seu corporativa del BST:

- Recepció principal: El projecte preveu substituir l'interfon de la recepció principal per un videoporter, a més de crear un sistema d'obertura de les portes corredisses de forma independent per tal d'aconseguir que es puguin activar des de la recepció de planta soterrani a mode de cancell de seguretat.
- Recepció planta soterrani: El projecte preveu tornar a instal·lar la porta de fusta amb control d'accés que antigament tancava l'accés des de la peixera de la recepció de planta soterrani a la pre-cambra, i incorporant un sistema de tancament electrònic de la porta doble que comunica la pre-cambra amb l'aparcament.

1.1.2. Situació

Els espais objecte de la reforma estan ubicats a l'accés a l'edifici FDJ per planta baixa, i a la zona de l'aparcament de planta soterrani.

1.2. AGENTS DEL PROJECTE

1.2.1. Promotor

Titular del projecte: BANC DE SANG I TEIXITS
Q-5856387-E.

Domicili social: Passeig del Taulat 106-116 Edifici. Dr. Frederic Duran i Jordà
08005 – Barcelona.

Contacte: Telèfon: 935 573 500.
Correu electrònic: infraestructures@bst.cat

1.2.2. Equip de projecte

L'autor del projecte és el Departament d'Enginyeria de la Direcció d'Operacions i Enginyeria del Banc de Sang i Teixits.



2. MEMÒRIA DESCRIPTIVA

2.1. ANTECEDENTS

Amb l'objectiu de reforçar la seguretat de les instal·lacions i garantir el control d'accessos a zones sensibles, es considera necessària la contractació de treballs de millora en dos àmbits concrets de la seu central del Banc de Sang i Teixits:

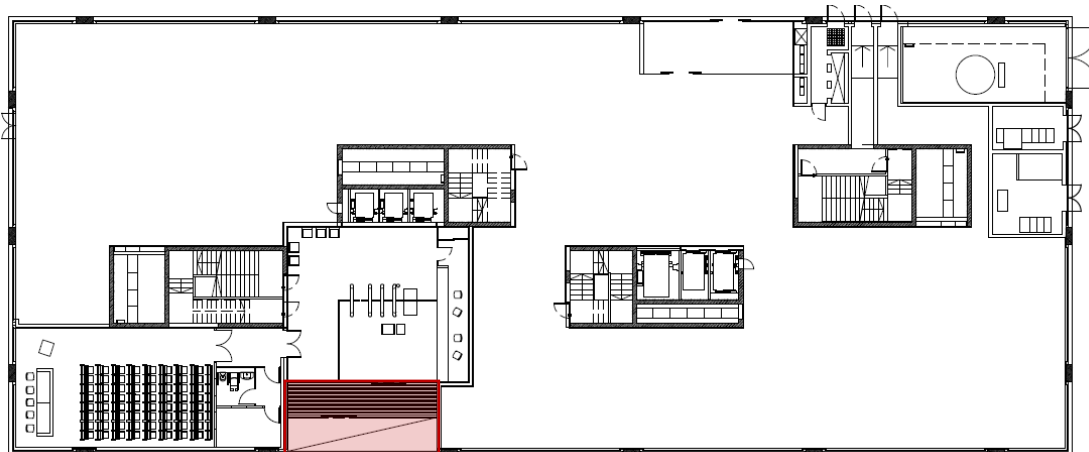
- Restringir l'accés no autoritzat a les cambres frigorífiques des de l'aparcament i la recepció de mercaderies. Actualment, aquests punts d'accés no disposen de cap element físic que impedeixi l'entrada de personal no autoritzat, fet que suposa un risc per a la seguretat dels productes biològics emmagatzemats i per al compliment dels protocols de traçabilitat i control d'accés.
- Millorar la gestió de l'accés a la recepció principal fora de l'horari laboral o en dies festius, mitjançant la instal·lació d'un interfon amb maniobra remota connectat al centre de control de seguretat. Aquesta actuació permetrà tancar la porta principal i autoritzar l'accés de personal acreditat sense necessitat d'interrompre les rondes del vigilant de seguretat, millorant així l'eficiència operativa i la seguretat del recinte.

2.2. DESCRIPCIÓ DE LA REFORMA.

2.2.1. Zones d'actuació

Les zones a reformar es poden localitzar en les següents ubicacions.

Planta 0





Planta sotterrani





2.2.2. Accés recepció principal

L'abast de l'actuació consisteix en dotar de l'entrada principal d'un videoporter exterior i un mecanisme remot per a l'obertura a distància de les dues portes automàtiques.

L'allotjament del Videoporter serà a l'exterior de l'edifici, on actualment s'allotja un interfon simple que serà retirat.



Els treballs previstos en aquest actuació es desenvolupen en detall a continuació.

Subministrament i Instal·lació del Videoporter IP planta 0

Es considera com a model de referència el Zenitel Turbine Compact IP Video TCIV-2+ (Ref. IN-S1008315020). Es podrà proposar un model equivalent sempre i quan compleixi els següents requeriments mínims:

- Placa frontal d'acer inoxidable amb un botó de trucada
- Protecció IP66/IP67 i resistència a impactes IK10.
- Càmera amb visió nocturna i àudio bidireccional.
- Cancel·lació activa de soroll.
- Capacitat d'integració amb el sistema de gestió d'interfonia Stentofon existent a l'edifici.

Dintre de les tasques previstes en la instal·lació s'inclou:

- Retirada interfon i tòtem actual incloent la seva destrucció en organisme autoritzat.
- Programació per a incloure al sistema de gestió d'interfonia de BST.
- Connexió del nou videoporter a la xarxa de seguretat. En aquest cas cal tenir en consideració que en el tòtem actual es disposa d'un interfon amb punt de xarxa, ja vinculat aquesta xarxa.



En el supòsit que es requereixin punts de xarxa addicionals, es disposen de punts lliures a la planta 0, si bé caldrà localitzar i portar fins a la ubicació necessària.

Subministrament i Instal·lació de bàcul

El videoporter s'instal·larà en un bàcul de nou subministrament amb les següents característiques:

- Dimensions de referència: Alçada: 1,50 m / Amplada: 12 cm / Fondària: 8 cm
- Material: acer inoxidable AISI 316, resistent a la intempèrie i als actes vandàlics (IK10).
- Color: Gris.

Les mesures indicades són les adequades si es selecciona el model de videoporter indicat. En cas contrari, s'haurà d'adaptar el nou bàcul a les dimensions del videoporter.

Dintre dels treballs d'instal·lació del bàcul, s'inclouen els treballs d'obra civil necessaris per a la fixació del bàcul al paviment i el pas de cablejat necessari.

Implantació de Sistema d'Obertura Remota Manual de Portes automàtiques planta 0

Instauració d'un sistema d'obertura remota manual des del centre de control de seguretat (planta soterrani) de les dues portes automàtiques marca Dormakaba situades a recepció principal.

El control d'obertura ha de permetre fer un control independent d'obertura per cadascuna de les portes

El sistema de comunicació entre el centre de control i l'electrònica de les portes es podrà implementar de dues maneres (o mecanismes equivalents que garanteixin el funcionament):

- Mitjançant cablejat directe des del centre de control fins a l'electrònica de les portes.
- Mitjançant la xarxa estructurada de seguretat, que disposa de cobertura tant a la planta 0 com al soterrani. En aquest cas, caldrà dur a terme les tasques pertinents per recuperar els punts de xarxa adequats per a establir la comunicació.

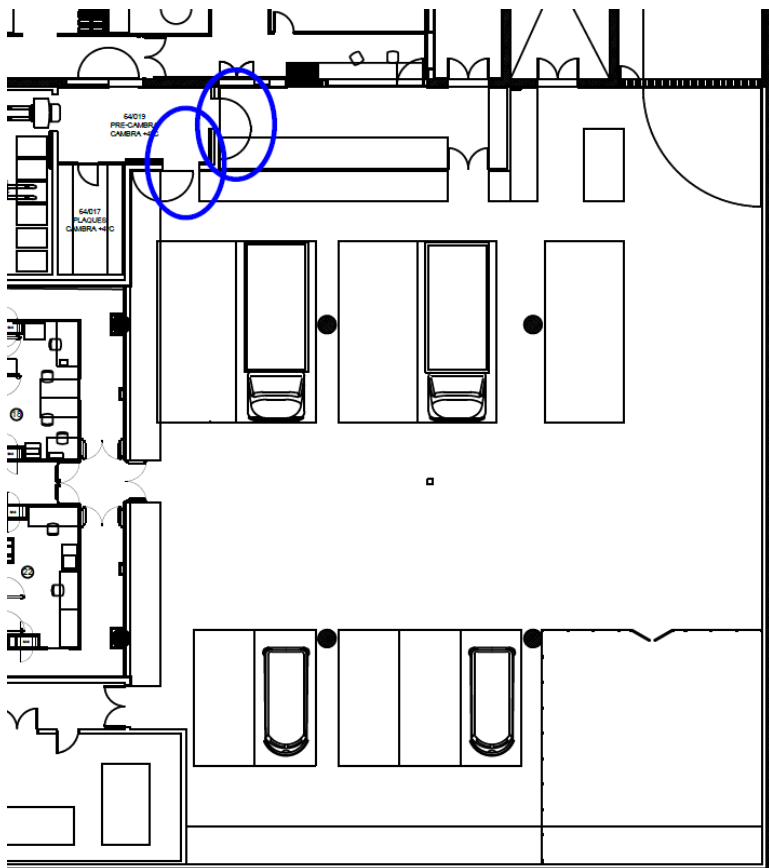
En qualsevol dels casos, la maniobra d'obertura es preveu realitzar aprofitant l'electrònica existent de les portes Dormakaba, enviant la senyal pertinent per a activar l'obertura.

El sistema d'obertura ha de conviure amb la senyal d'emergència de la central d'incendis, que en cas d'evacuació obre automàticament les portes.



2.2.3. Accés cambres frigorífiques Soterrani

L'abast de l'actuació consisteix en instaurar un sistema d'accés que permeti restringir l'accés no autoritzat a les cambres frigorífiques des de l'aparcament i la recepció de mercaderies.



Els treballs previstos en aquest actuació es desenvolupen en detall a continuació.

- Subministrament i instal·lació unitat de control SALTO ONLINE, referència CU42E0TEU.



- Subministrament i instal·lació 2 lectors mural MIFARE NEGRE referència WRDM0E4B incloent el cablejat necessari per a central ONLINE Salto.



- Electrificació de les dues portes mitjançant tancament elèctric o ventosa incloent alimentació, font d'alimentació si s'escau i connexió a central SALTO i mecanització de la porta.
- Subministrament i instal·lació de porta de fusta llisa de dimensions i gruix adequat per a ser instal·lada en el forat existent (Aproximat 90cm ample, 2,50 cm alt) fabricada en fusta massissa de color marró fosc similar a la fusta existent equipada amb 4 visagres reforçades col·locades a 200 mm 1000 mm 2000 mm i 2800 mm des de la part superior i preparada per ser electrificada per a la instal·lació d'un sistema de control d'accés.



- Subministrament i instal·lació de polsador de sortida en cadascuna de les portes. Aquest mecanisme ha d'anar cablejat a la central SALTO.
- Estesa de punt de xarxa des de centre de control de seguretat i alimentació 230V 50hZ fins a nova centraleta SALTO.



3. LEGISLACIÓ I NORMATIVA APLICABLE

3.1. INSTAL·LACIÓ ELÈCTRICA EN BAIXA TENSIÓ

- REBT: Reglament Electrotècnic per a Baixa Tensió i Instruccions Tècniques Complementàries, aprovat pel Reial Decret 842/2002 de 2 d'Agost de 2002, B.O.E. no 224, de 18 de setembre de 2002.
- Normes Particulars de la Companyia Subministradora.
- Normes UNE d'aplicació:
 - UNE 20434. Sistema de designació de cables
 - UNE-EN 60269-1: Fusibles de baixa tensió.
 - UNE-EN 60898-1 Interruptors automàtics per a instal·lacions domèstiques i anàlogues per a la protecció contra sobreintensitats.
 - UNE-EN 60947-2: Aparellatge de baixa tensió. Interruptors automàtics.
 - UNE-HD 60364-4-43: Protecció per garantir la seguretat. Protecció contra les sobreintensitats.
 - UNE-HD 60364-5-52 Instal·lacions elèctriques de Baixa Tensió: Selecció i instal·lació d'equips elèctrics. Canalitzacions
 - UNE-EN 60909-0: Corrents de curtcircuit en sistemes trifàsics de corrent altern. Càlcul de corrents.
 - UNE-IEC/TR 60909-2: Corrents de curtcircuit en sistemes trifàsics de corrent alterna. Dades d'equips elèctrics per al càlcul de corrents de curtcircuit.
- R.D. 314/2006, de 17 de març, pel qual s'aprova el Codi Tècnic de l'Edificació, amb els documents bàsics (DB).

3.2. VEU I DADES, MEGAFONIA

- Reial decret 1226/2006 - Reglament sobre la instal·lació i utilització d'aparells de telecomunicacions.
Aquest decret regula les condicions tècniques de les instal·lacions de telecomunicacions, incloent les d'antenes i cablejats per a transmissió de veu i dades.
- Decret 293/2009 - Reglament de seguretat en les instal·lacions de megafonia: Estableix les condicions per a la instal·lació, manteniment i control dels sistemes de megafonia en edificis i espais públics, especialment en allò que fa referència a la seguretat de les persones i la protecció en cas d'emergències.
- Reial decret 846/2017 - Normativa sobre l'ús del domini públic radioelèctric: sistemes de transmissió de veu sense fils, com ara els equips de megafonia que utilitzen radiofreqüències per a la transmissió de so.
- Reglament Electrotècnic de Baixa Tensió (REBT): condicions de seguretat que cal seguir en les instal·lacions elèctriques relacionades amb els sistemes de megafonia i comunicacions de veu i dades, incloent la correcta connexió de dispositius a la xarxa elèctrica i la protecció davant possibles perills.



- Instrucció tècnica ITC-BT-19 del REBT: regula les instal·lacions de megafonia, indicant les condicions específiques a seguir per garantir la seguretat i l'eficiència en l'ús d'aquest tipus de sistemes.
- Normes UNE d'aplicació:
 - Norma UNE-EN 50173 - Sistemes de cablatge estructurat: especificacions per al disseny i la instal·lació de sistemes de cablatge per a veu, dades i altres serveis de comunicacions, establint els requisits de qualitat per a la transmissió de dades i veu.
 - Norma UNE-EN 60849:2018 - Sistemes de megafonia per a la comunicació d'emergència: requisits i proves per als sistemes de megafonia utilitzats en situacions d'emergència, incloent la qualitat del so, la fiabilitat i la capacitat de funció sota condicions extremes.
 - Norma UNE-EN 301549 - Accessibilitat dels serveis de comunicació: accessibilitat per a persones amb discapacitats.
- Normes de protecció de dades (RGPD): normatives de protecció de dades.

Millora seguretat accessos cambres frigorífiques i recepció principal en la seu central del BST.

AMIDAMENTS

DESCRIPCIÓ		QUANT.
1	ACTUACIONS ACCÉS RECEPCIÓ PRINCIPAL PLANTA 0	
1.1	<p><u>Subministrament, Instal·lació i posada en servei d'un Videoporter IP</u> per a recepció principal de planta 0 de les següents característiques.</p> <ul style="list-style-type: none"> - Placa frontal d'acer inoxidable amb un botó de trucada - Protecció IP66/IP67 i resistència a impactes IK10. - Càmera amb visió nocturna i àudio bidireccional. - Cancel·lació activa de soroll. - Capacitat d'integració amb el sistema de gestió d'interfonia Stentofon existent a l'edifici. <p>En aquesta partida s'inclou addicionalment:</p> <ul style="list-style-type: none"> - Retirada interfon i tòtem actual incloent la seva destrucció en organisme autoritzat. - Programació per a incloure al sistema de gestió d'interfonia de BST. - Connexió del nou videoporter a la xarxa de seguretat. En aquest cas cal tenir en consideració que en el tòtem actual es disposa d'un interfon amb punt de xarxa, ja vinculat aquesta xarxa. 	1 PA
1.2	<p><u>Subministrament i Instal·lació de bàcul</u> de les següents característiques.</p> <ul style="list-style-type: none"> - Dimensions de referència: Alçada: 1,50 m / Amplada: 12 cm / Fondària: 8 cm - Material: acer inoxidable AISI 316, resistent a la intempèrie i als actes vandàlics (IK10). - Color: Gris. <p>Dintre dels treballs d'instal·lació del bàcul, s'inclouen els treballs d'obra civil necessaris per a la fixació del bàcul al paviment i el pas de cablejat necessari.</p>	1 PA
1.3	<p><u>Implantació de Sistema d'Obertura Remota Manual de Portes automàtiques planta 0.</u></p> <p>Treballs per a instaurar un sistema d'obertura remota manual des del centre de control de seguretat (planta soterrani) de les dues portes automàtiques marca Dormakaba situades a recepció principal considerant que la maniobra d'obertura es realitza aprofitant l'electrònica existent de les portes.</p> <p>S'inclou dintre dels treballs, la programació, estesa de cablejat i tot allò requerit per a deixar operatiu el sistema.</p>	1 PA
2	ACTUACIONS ACCÉS CAMBRES FRIGORÍFIQUES SOTERRANI	

Millora seguretat accessos cambres frigorífiques i recepció principal en la seu central del BST.

AMIDAMENTS

DESCRIPCIÓ		QUANT.
2.1	<p>Subministrament i instal·lació sistema de control accés per dues portes que inclou:</p> <ul style="list-style-type: none"> - Subministrament i instal·lació 1 unitat de control SALTO ONLINE, referència CU42E0TEU. - Subministrament i instal·lació 2 lectors mural MIFARE NEGRE referència WRDM0E4B incloent el cablejat necessari per a central ONLINE Salto. - Electrificació de les dues portes d'actuació mitjançant tancament elèctric o ventosa incloent alimentació, font d'alimentació si s'escau i connexió a central SALTO i mecanització de la porta. - Subministrament i instal·lació de polsador de sortida en cadascuna de les portes. Aquest mecanisme ha d'anar cablejat a la central SALTO. - Estesa de punt de xarxa des de centre de control de seguretat i alimentació 230V 50hZ fins a nova centraleta SALTO 	1 PA
2.2	<p>Subministrament i instal·lació de porta de fusta llisa de dimensions i gruix adequat per a ser instal·lada en el forat existent (Aproximat 90cm ample, 2,50 cm alt) fabricada en fusta massissa de color marró fosc similar a la fusta existent equipada amb 4 visagres reforçades col·locades a 200 mm 1000 mm 2000 mm i 2800 mm des de la part superior i preparada per ser electrificada per a la instal·lació d'un sistema de control d'accés</p>	1 PA
TOTAL		

Millora seguretat accessos cambres frigorífiques i recepció principal en la seu central del BST.

PRESSUPOST

DESCRIPCIÓ	QUANT.	PREU UNITAT (€) s/IVA	PREU UNITAT (€) a/IVA	PREU TOTAL (€) s/IVA	PREU TOTAL (€) a/IVA
1 ACTUACIONS ACCÉS RECEPCIÓ PRINCIPAL PLANTA 0					
1.1 Subministrament, instal·lació i posada en servei d'un Videoporter IP per a recepció principal de planta 0 de les següents característiques. - Placa frontal d'acer inoxidable amb un botó de trucada - Protecció IP66/IP67 i resistència a impactes IK10. - Càmera amb visió nocturna i àudio bidireccional. - Cancel·lació activa de soroll. - Capacitat d'integració amb el sistema de gestió d'interfonia Stentofon existent a l'edifici. En aquesta partida s'inclou addicionalment: - Retirada interfon i tòtem actual incloent la seva destrucció en organisme autoritzat. - Programació per a incloure al sistema de gestió d'interfonia de BST. - Connexió del nou videoporter a la xarxa de seguretat. En aquest cas cal tenir en consideració que en el tòtem actual es disposa d'un interfon amb punt de xarxa, ja vinculat aquesta xarxa.	1 PA	2.000,00 €	2.420,00 €	2.000,00 €	2.420,00 €
1.2 Subministrament i instal·lació de bàcul de les següents característiques. - Dimensions de referència: Alçada: 1,50 m / Amplada: 12 cm / Fondària: 8 cm - Material: acer inoxidable AISI 316, resistent a la intempèrie i als actes vandàlics (IK10). - Color: Gris. Dintre dels treballs d'instal·lació del bàcul, s'inclouen els treballs d'obra civil necessaris per a la fixació del bàcul al paviment i el pas de cablejat necessari.	1 PA	2.900,00 €	3.509,00 €	2.900,00 €	3.509,00 €
1.3 Implantació de Sistema d'Obertura Remota Manual de Portes automàtiques planta 0. Treballs per a instaurar un sistema d'obertura remota manual des del centre de control de seguretat (planta soterrani) de les dues portes automàtiques marca Dormakaba situades a recepció principal considerant que la maniobra d'obertura es realitza aprofitant l'electrònica existent de les portes. S'inclou dintre dels treballs, la programació, estesa de cablejat i tot allò requerit per a deixar operatiu el sistema.	1 PA	3.100,00 €	3.751,00 €	3.100,00 €	3.751,00 €
2 ACTUACIONS ACCÉS CAMBRES FRIGORÍFIQUES SOTERRANI					
2.1 Subministrament i instal·lació sistema de control accés per dues portes que inclou: - Subministrament i instal·lació 1 unitat de control SALTO ONLINE, referència CU42E0TEU. - Subministrament i instal·lació 2 lectors mural MIFARE NEGRE referència WRDM0E4B incloent el cablejat necessari per a central ONLINE Salto. - Electrificació de les dues portes d'actuació mitjançant tancament elèctric o ventosa incloent alimentació, font d'alimentació si s'escau i connexió a central SALTO i mecanització de la porta. - Subministrament i instal·lació de polsador de sortida en cadascuna de les portes. Aquest mecanisme ha d'anar cablejat a la central SALTO. - Estesa de punt de xarxa des de centre de control de seguretat i alimentació 230V 50Hz fins a nova centraleta SALTO	1 PA	4.500,00 €	5.445,00 €	4.500,00 €	5.445,00 €
2.2 Subministrament i instal·lació de porta de fusta llisa de dimensions i gruix adequat per a ser instal·lada en el forat existent (Aproximat 90cm ample, 2,50 cm alt) fabricada en fusta massissa de color marró fosc similar a la fusta existent equipada amb 4 visagres reforçades col·locades a 200 mm 1000 mm 2000 mm i 2800 mm des de la part superior i preparada per ser electrificada per a la instal·lació d'un sistema de control d'accés	1 PA	7.300,00 €	8.833,00 €	7.300,00 €	8.833,00 €
TOTAL				19.800,00 €	23.958,00 €



BANC DE SANG
I TEIXITS

**CONTROL D'ACCESSOS EN RECEPCIÓ PRINCIPAL I
CAMBRES FRIGORIFIQUES**

4. FITXES TÈCNIQUES

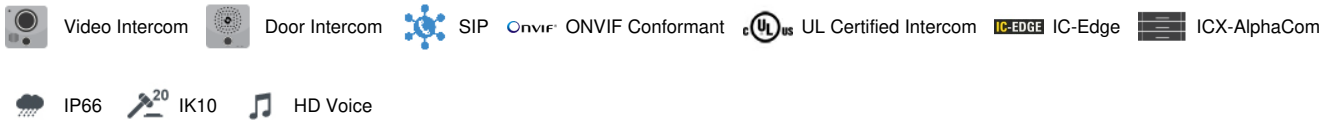
1008315020

TCIV-2+ | Video intercom

IP and SIP Video Intercom



- ✓ Robust - Stainless steel front plate with one call button
- ✓ Advanced Audio Technology - High sound pressure levels, automatic volume gain control, and active noise and echo cancellation for superior clarity.
- ✓ Video Features - Wide-angle HD camera with excellent low-light performance, and support for RTSP and ONVIF streaming
- ✓ Weather-Resistant (IP66) & Robust (IK10)
- ✓ Flexible Installation - Options for wall or flush mounting
- ✓ Seamless Integration - Fully compatible with Zenitel Connect Pro, ICX-AlphaCom, IC-EDGE, and SIP-based systems.

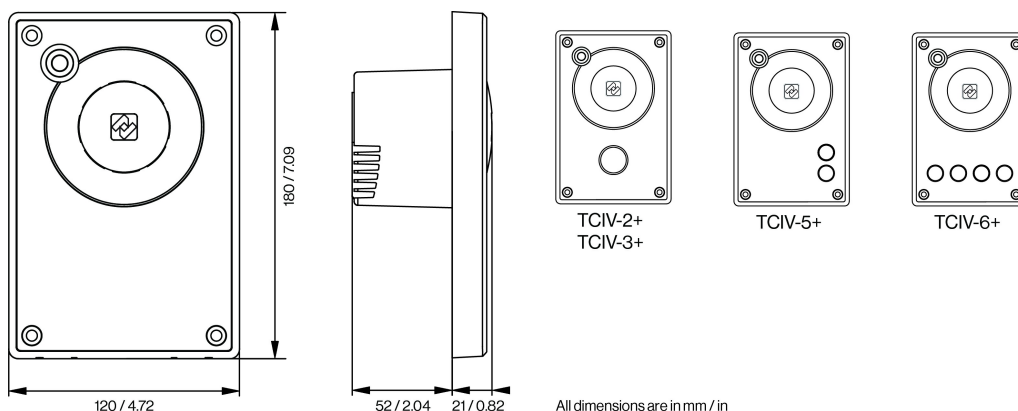


Description

The TCIV-2+ is a premium, robust IP video intercom built for high-security and industrial environments. Featuring a wide-angle HD camera with excellent low-light performance, advanced audio with noise suppression and echo cancellation, and a durable stainless steel front plate with a single call button, it delivers crystal-clear voice and video communication - even in the harshest conditions. Certified for IP66 and IK10, and fully compatible with Zenitel Connect Pro, ICX-AlphaCom, IC-EDGE, and SIP systems, the TCIV-2+ ensures seamless integration into any critical communication setup.

For additional information, please see [Zenitel Wiki](#).

Technical Dimensions



Specifications

AUDIO

Max SPL @ 0.5m	106 dB
Codecs	G.711, G.722, G.729
Frequency range, G.722 Codec	200 Hz – 7000 Hz
Audio technology	Full open duplex, switched open duplex
	Sound level detection (scream alarm)
	Automatic gain control
	Automatic volume control (AVC)
	Acoustic Echo Cancellation (AEC)
	Noise cancellation
Internal speaker amplifier	10 W class D
Internal speaker	10 W
Microphone technology	Digital MEMS, omnidirectional microphone

VIDEO

Lens	F 2.0, fixed iris
Image Sensor	1/2.5" RGB CMOS
Light Sensitivity	Down to 1 lux
Resolution	240p / 480p / 960x720p / 1440x1080p (MJPEG does not support 720p and 1080p resolution)
Frame Rate	Up to 30 FPS in 1440x1080p (30 FPS is only supported in H.264 mode, while MJPEG is limited to 10 FPS)
Supported Codecs	MJPEG, H.264
Digital PTZ	Yes
Digital Zoom	Up to 4x
Field of View	Up to 180 degrees horizontally and vertically
Parallel videostreams	6 (1x SIP H.264, 2x HTTP MJPEG, 3x RTSP sessions)

NETWORKING & PROTOCOLS

Application protocols	SIP, SIPS, HTTP, HTTPS, TFTP, RTP, SRTP, RTCP, RTSP, DHCP, SNMP, Vingtor-Stentofon CCoIP®, NTP, ONVIF, WS-Discovery
IP Versions	IPv4 & IPv6
LAN protocols	Power over Ethernet (IEEE 802.3 af), Power over Ethernet (IEEE 802.3at), Network Access Control (IEEE 802.1x)
Supervision functions	Keep alive test, tone test, status reports
SIP support	RFC 3261 (SIP base standard) RFC 3515 (SIP refer) RFC 2976 (SIP info), SIP using TLS, RFC 5630 SIPS URI scheme
DTMF support	RFC 2833, 2976 (SIP info)
Integration and API	Connected to ICX-AlphaCom through AlphaCom protocol ACDP
	Connected to Zenitel Connect Pro through Zenitel Link
	ONVIF

HARDWARE

Ethernet connector	1 x RJ-45
General inputs and outputs	6 (configurable)
Outputs	12mA as LED drivers
Change-over relay (NO+NC+COM)	SELV
Power options	PoE, PoE+
PoE (power over Ethernet)	IEEE 802.3af standard, IEEE 802.3at
Power consumption	Idle 3.5W, max 12W (depending on volume)
Button backlight	LED
Call indication	Icons/colors for hearing impaired

CONSTRUCTION

Dimensions (HxWxD)	180 x 120 x 73 mm / 7.1" x 4.7" x 2.9"
Dimensions after flush mount	180 x 120 x 24 mm / 7.1" x 4.7" x 0.9"
Dimensions with on wall box	180 x 120 x 86 mm / 7.1" x 4.7" x 3.4"
Weight	1 kg / 2.2 lbs.
Faceplate material	3 mm / 0.12" stainless steel - AISI 316L
Base / frame material	3 mm / 0.12" Aluminum alloy - A413.0, AISi12Fe, painted
Electronics cover material	Polycarbonate (semi translucent)
Gasket material	TPV
Loudspeaker poke protection, small diameter objects	Stainless steel mesh, acoustically transparent

ENVIRONMENTAL COMPLIANCES

IP rating	IP66
IK rating	IK10
Operating temperature range	-40° to 70° C / -40° to 158 ° F
Storage temperature range	-40° to 70° C / -40° to 158 ° F
Relative humidity	< 95% not condensing

APPROVALS

EMC	EN 61000-6-1, EN 61000-6-2, EN 61000-6-3, EN 61000-6-4, EN 50121-4, FCC part 15
Safety	IEC / UL 62368-1, IECCE CB
Sustainability	RoHS, REACH

OTHER SPECIFICATIONS

Country of manufacture	Poland
Warranty	2 Years standard warranty, extendible up to total of 5 years (additional fee)

Accessories



TA-1

Turbine Compact Onwall Back Box



TA-2

US 2-Gang 3 1/2" Deep Backbox



TA-5

Bracket for US 2 GANG Double Depth Back Box



TA-18

Turbine Compact Flush-Mount Back Box



TA-14

Microphone windshield for TCIS / TCIV



Touchless Sensor

Used With



ITSV-4

HD IP Video Phone with 5" Screen

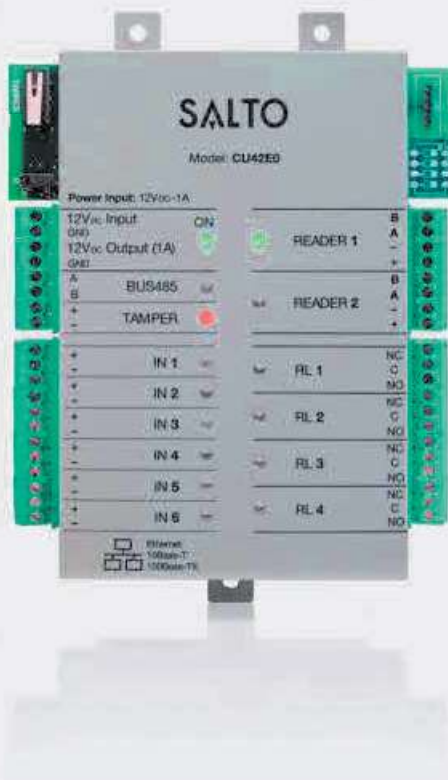


ITSV-5

HD IP Video Phone with 8" Screen

SALTO SVN Online - CU42E0 Controller

La unidad de control CU42E0 SVN online proporciona la capacidad de configurar y administrar múltiples puntos de acceso a través de una única conexión Ethernet y una dirección IP. La información de cada evento/alarma se genera en tiempo real a través de los lectores murales situados en cada puerta, conectados a la CU. Su monitorización, gestión y configuración es muy sencilla a través del software ProAccess SPACE de SALTO y su interfaz web.



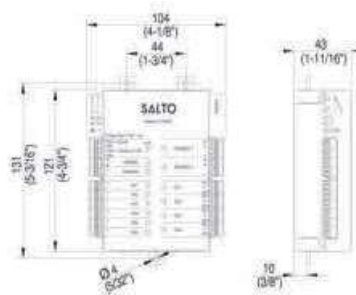
Características Principales

- Protocolo online TCP/IP de red.
- A través de la tecnología de la Red Virtual SALTO (SVN) cuentan con la capacidad de actualizar las llaves de los usuarios y de cancelar de forma remota las llaves perdidas o sustraídas.
- Capacidad de configuración de 2 lectores murales para 2 puntos de acceso diferentes.
- Capacidad de administrar hasta 4 CUs auxiliares adicionales y gestionar hasta 10 puertas.
- Modo Antipassback, impide que una llave pueda usarse en más de una ocasión para acceder a un recinto sin haber informado previamente de la salida.
- Múltiples entradas y salidas para la monitorización de estado de puerta a través de entradas de contactos (alarma de intrusión, alarma puerta abierta, etc.).
- Compatible con la placa de expansión de relé SALTO (CU4EB8) con capacidad de control de 128 salidas de relé.
- Compatible con el módulo de eventos Alarm Engine y Trigger Events del software ProAccess SPACE para gestionar eventos y alarmas de forma automatizada y online.

Características técnicas

- Conexión Ethernet Full 100BASE-T.
- 4 salidas de relés.
- 6 inputs to connect to:
- Detector de puerta, entrada RTE (Solicitud de salida), apertura puertas, control de subida y bajada de persianas, control de intrusión.
- 2-tamper inputs (input, switch).
- Distancia máxima entre la unidad de control y el lector mural de 400m con un cable de par trenzado.
- Conexión al lector de pared mediante conexión de 4 hilos, par trenzado.
- Alimentación: 12V DC 400mA (sin lectores XS4 2.0), con fuente de alimentación incluida, disponibles en versión PoE próximamente

Dibujo técnico



Plataformas tecnológicas



SALTO Space

—  —On-premise Network

Tecnologías Wireless



Certificaciones



Credenciales



Tarjetas

NXP MIFARE®
HID®



Llaveros Fob

NXP MIFARE®



Pulseras de silicona

NXP MIFARE®



Llave digital

Bluetooth LE
NFC - Near Field Communication

Descargo de responsabilidad:

Para una descripción completa de la gama de productos, la verificación de la disponibilidad y la viabilidad técnica del producto seleccionado y una oferta comercial, póngase en contacto con el distribuidor local autorizado de SALTO o con una oficina de SALTO.

SALTO Systems se reserva el derecho de modificar el producto y sus componentes.

La información técnica y las imágenes que se muestran en la página del producto SALTO Systems tienen un propósito meramente informativo y están diseñadas para informar sobre las principales características, opciones y especificaciones técnicas del producto. Por lo tanto, todas las imágenes, ilustraciones, formas, características, especificaciones, tamaños, datos, descripciones y colores que se muestran en la página de SALTO Systems se considerarán únicamente como indicaciones aproximadas y no vinculantes.

Design XS - European Wall Reader

El lector mural SALTO Design XS incorpora el estándar de diseño vanguardista SALTO en esta central tecnológica. Combinado con el controlador de accesos inteligente SALTO, facilita la integración del lector mural con cualquier plataforma de accesos inteligente SALTO para controlar ascensores, puertas correderas o puertas electrónicas para proporcionar a sus instalaciones una solución de seguridad completa. Además, esta serie de lectores murales ha sido especialmente diseñada para adaptarse a las cajas eléctricas estándar para facilitar la instalación.



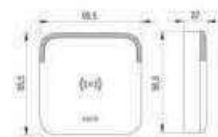
Características Principales

- Señalización acústica y óptica, LED dual (verde/rojo) para indicar autorización de acceso.
- Forma cónica o cuadrada plana con esquinas redondeadas.
- Compatible con cajas eléctricas estándar europeas.
- Compatible con la Red Virtual de SALTO data-on-card.
- Señalización acústica y óptica, luz dual verde/rojo para indicar autorización de acceso.
- La luz azul indica que la actualización de la clave de usuario está en curso a través de la tecnología de red virtual SALTO SVN.
- Disponible para montaje en superficie.
- Tornillos ocultos para mayor seguridad y mejora de estética.
- El lector está alojado en una caja electrónica segura de dos piezas, resistente a la intemperie.

Características técnicas

- Especialmente diseñado para adaptarse a cajas eléctricas estándar europeas, lo que hace que la instalación sea rápida y sencilla.
- Puede utilizarse en combinación con controladores (CU42xxx) o controladores SALTO KS (CU41xxx).
- Conexión con la unidad de control: 4 cables
- Diseñado para funcionar con una plataforma de control de acceso SVN en línea o con un sistema autónomo.
- Distancia máxima entre la unidad de control y el lector mural de 400m1 con un cable de par trenzado.
- Incluye modo anti-robo para controlar si se ha abierto el lector mural.
- Distancia de lectura desde 35 hasta 50mm, en función de la tecnología RFID.

Dibujo técnico



Acabados del lector



Plataformas tecnológicas



SALTO Space



— On-premise Network



SALTO KS



— Cloud application

Tecnologías Wireless



Certificaciones



Credenciales



Tarjetas

NXP MIFARE®
HID®



Llaveros Fob

NXP MIFARE®



Pulseras de silicona

NXP MIFARE®



Llave digital

Bluetooth LE
NFC - Near Field Communication

Descargo de responsabilidad:

Para una descripción completa de la gama de productos, la verificación de la disponibilidad y la viabilidad técnica del producto seleccionado y una oferta comercial, póngase en contacto con el distribuidor local autorizado de SALTO o con una oficina de SALTO.

SALTO Systems se reserva el derecho de modificar el producto y sus componentes.

La información técnica y las imágenes que se muestran en la página del producto SALTO Systems tienen un propósito meramente informativo y están diseñadas para informar sobre las principales características, opciones y especificaciones técnicas del producto. Por lo tanto, todas las imágenes, ilustraciones, formas, características, especificaciones, tamaños, datos, descripciones y colores que se muestran en la página de SALTO Systems se considerarán únicamente como indicaciones aproximadas y no vinculantes.